

夢を実現させる第一歩!

賑わう好立地な横浜駅西口に店舗・事務所を出店できるチャンスです!



**SYビル
2-1号**



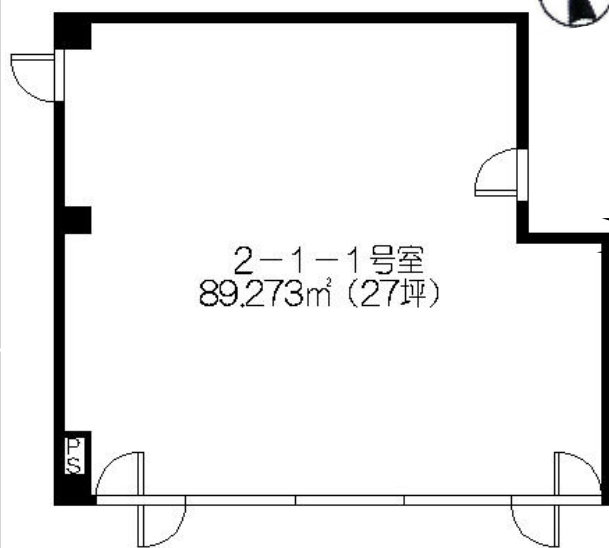
27坪と使い易い広さ! SOHOオフィスに最適です!
エステサロン・整体等の店舗としても利用できます!
その他、資格学校の教室や学習塾としての利用もオススメ!
賑わう横浜駅西口はお客様の集客に最適な立地です!
横浜駅西口から徒歩5分! 雨の日でも横浜地下街から通り抜けられます!
インターネット光・照明・空調等の設備も完備! 近隣に月極駐車場も有ります!

記載しきれない物件のポイントは、動画でもご覧になれます!

Google 検索

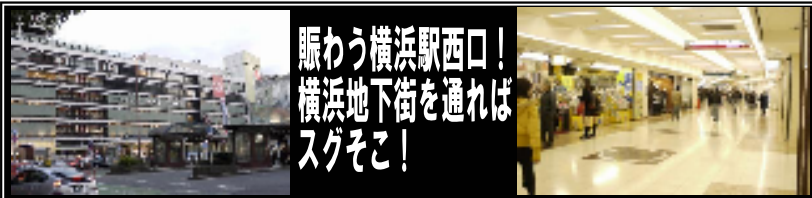
27坪 (2階)
89.27㎡

物件概要	
物件名	SYビル
所在地	横浜市神奈川区鶴屋町3-30-8
交通	各沿線 横浜駅 徒歩5分
構造	鉄骨鉄筋コンクリート造
竣工	1981年8月
入居日	即可能
契約期間	2年(更新可)
設備	都市ガス



※図面と相違がある場合、
現況優先と致します。

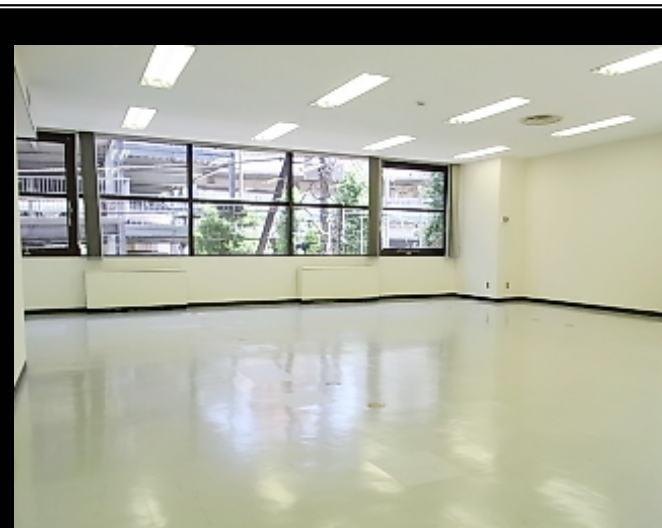
各沿線 横浜駅 徒歩**5分**
賃料 応相談
共益費 @3,600円/坪
※消費税は含まれていません
敷金 相談 礼金 **ゼロ!**



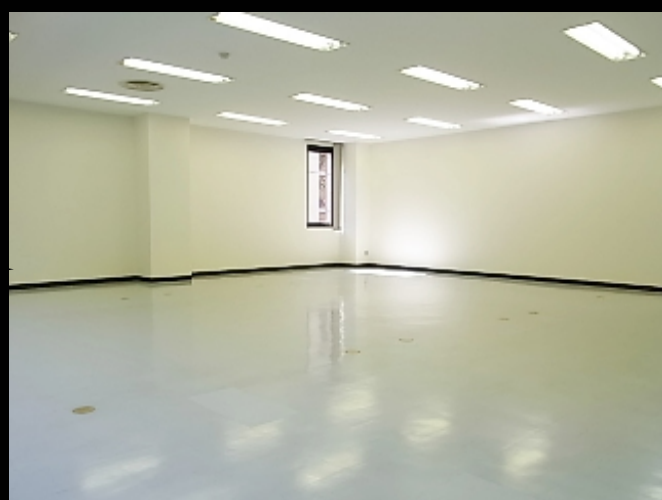
賑わう横浜駅西口!
横浜地下街を通れば
スグそこ!

★ 充実設備 ★	インターネット 導入済み	空調設備	自動ドア (4階)	エレベーター 2基	日当り 良好
	近隣駐車場有	給湯設備	照明設備	非常電源	消火栓 設備

- ★ 周辺テナント
臨海セミナー・日能研・Z会・新宿セミナー横浜校・横浜サクセス予備校・
ビューティーサロン・歯科医院横浜・横浜西口眼科・etc...
- ★ 周辺情報
横浜駅西口周辺
高島屋・そごう横浜店・CIAL・横浜ビブレ・ヨドバシカメラ・etc...
横浜地下街ザ・ダイヤモンド
★ 各種レストラン・雑貨洋品店・ファッション・ビューティサロン・ソフトバンク・etc...



27坪ある室内は業種問わず使い易い広さ!



SOHOオフィスの事務所からエステサロン・
マッサージ等の店舗や資格学校の教室・
学習塾としての利用にも最適!
その他業種、お気軽にお問合せ下さい!